

GEODETICKÉ ÚDAJE

Výpis z databáze Železničního bodového pole

Databáze: **szgdb** ----- Umístěná v: localhost : 5432

Pracoviště: **SŽG Praha, pracoviště Ústí nad Labem** - 18. 09. 2019 09:25:12 - Kozma, Vít

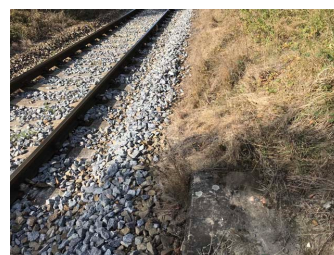
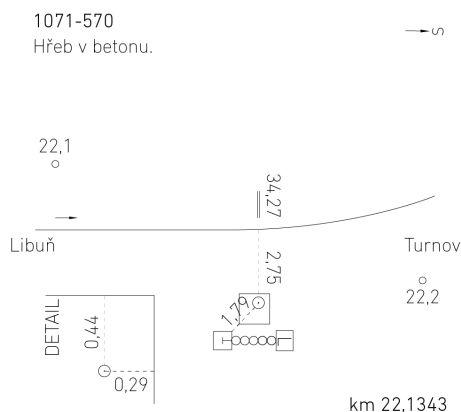
!!! NEŘÍZENÁ KOPIE !!!

str. 17/38

Traťový úsek: **1071** Libuň (mimo) - Turnov (mimo)
Definiční úsek: **04** Rovensko pod Troskami - Hrubá Skála
Číslo bodu: **570** km: **22,134** Katastrální území: Hnanice pod Troskami

Souřadnice JTSK
Y = 680033,391
X = 999622,204
Nadm. výška 260,300
Souřadnice ETRS89
Latitude
Longitude
El. High

Výškový systém: Bpv
Typ určení výšky: Nivelací
Typ určení bodu: POL
Třída přesnosti: 2
Splnění TKP: ANO
Druh stabilizace: hřeb

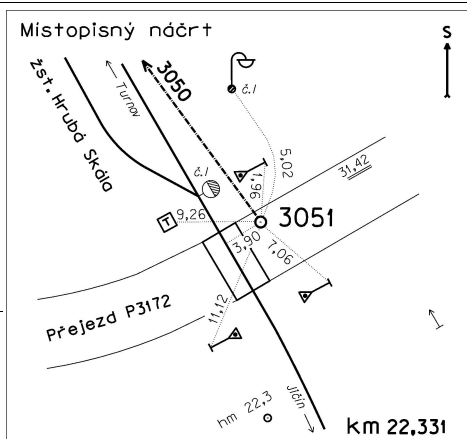


Poznámka: měřický hřeb ve starém beton. základu
Vyhotovil: GEO PROPERTY PLUS spol. s r.o.
Platnost (od – do): 12. 10. 2018 -
Transformační klíč:
Původ bodu: G90272G29029

Traťový úsek: **1071** Libuň (mimo) - Turnov (mimo)
Definiční úsek: **04** Rovensko pod Troskami - Hrubá Skála
Číslo bodu: **3051** km: **22,331** Katastrální území: Karlovice

Souřadnice JTSK
Y = 680111,086
X = 999440,658
Nadm. výška 259,831
Souřadnice ETRS89
Latitude N 50°32'58.94848"
Longitude E 15°12'49.89812"
El. High 303.600

Výškový systém: Bpv
Typ určení výšky: Nivelací
Typ určení bodu: GNSS
Třída přesnosti: 1
Splnění TKP: ANO
Druh stabilizace: hřeb



Poznámka: hřeb: ETRF 2000
Vyhotovil: SŽG Praha, pracoviště Pardubice
Platnost (od – do): 2. 6. 2014 -
Transformační klíč: 1071_HrubáSkála_Turnov_TRK2 (2013)
Původ bodu: G710Z7213035

GEODETICKÉ ÚDAJE

Výpis z databáze Železničního bodového pole

Databáze: **szgdb** ----- Umístěná v: localhost : 5432

Pracoviště: **SŽG Praha, pracoviště Ústí nad Labem** - 18. 09. 2019 09:25:12 - Kozma, Vít

!!! NEŘÍZENÁ KOPIE !!!

str. 18/38

Traťový úsek: **1071** Libuň (mimo) - Turnov (mimo)
Definiční úsek: **D1** žst. Hrubá Skála
Číslo bodu: **571** km: **22,580** Katastrální území: Karlovice

Souřadnice JTSK

Y = 680240,839

X = 999223,695

Nadm. výška 259,207

Souřadnice ETRS89

Latitude

Longitude

El. High

Výškový systém: Bpv

Typ určení výšky: Nivelací

Typ určení bodu: POL

Třída přesnosti: 2

Splnění TKP: ANO

Druh stabilizace: kámen

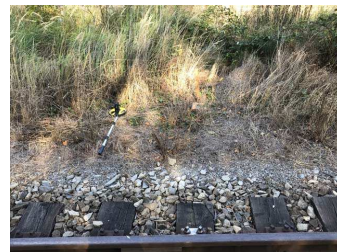
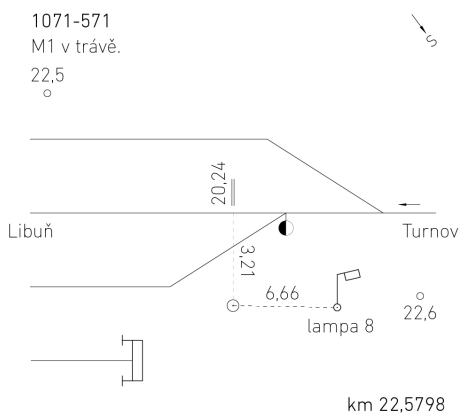
Poznámka: kámen s měřickým hřebem

Vyhotovil: GEO PROPERTY PLUS spol. s r.o.

Platnost (od – do): 12. 10. 2018 -

Transformační klíč:

Původ bodu: G90272G29029



Traťový úsek: **1071** Libuň (mimo) - Turnov (mimo)
Definiční úsek: **04** Rovensko pod Troskami - Hrubá Skála
Číslo bodu: **3050** km: **22,822** Katastrální území: Karlovice

Souřadnice JTSK

Y = 680366,202

X = 999024,198

Nadm. výška 259,402

Souřadnice ETRS89

Latitude N 50°33'11.28014"

Longitude E 15°12'34.38044"

El. High 303.168

Výškový systém: Bpv

Typ určení výšky: Nivelací

Typ určení bodu: GNSS

Třída přesnosti: 1

Splnění TKP: ANO

Druh stabilizace: hřeb

Poznámka: hřeb: ETRF 2000

Vyhotovil: SŽG Praha, pracoviště Pardubice

Platnost (od – do): 2. 6. 2014 -

Transformační klíč: 1071_HrubáSkála_Turnov_TRK2 (2013)

Původ bodu: G710Z7213035

